



# SUMMA TRACEURS DE DÉCOUPE

Séries S One | S Class 3

Traceurs de découpe  
de vinyle et de contour  
de renommée mondiale



## DUPLI DATA

NUMÉRIQUEMENT VOTRE

[www.dupli-data.fr](http://www.dupli-data.fr)

# À PROPOS DE SUMMA

---

Summa est un fabricant d'équipements de découpe innovants qui aide les entreprises et les particuliers à réaliser leurs applications selon les normes les plus élevées. Offrir une qualité exceptionnelle conforme à ces normes élevées, a assuré la réputation Summa pour ses performances légendaires.

Des entreprises du monde entier utilisent les solutions de découpe Summa pour les produits de l'industrie de l'impression, de la signalétique, de l'affichage, de l'habillement et de l'emballage. Avec les solutions de découpe de Summa, votre entreprise est à l'épreuve du temps pour de nombreuses années à venir.

[www.summa.com](http://www.summa.com) | [#SummaFinish](https://twitter.com/SummaFinish)

DUPLI DATA

NUMÉRIQUEMENT VOTRE

WWW



## **À propos de Summa** 02

---

### **Introduction des traceurs de découpe Summa** 04

---

Les célèbres traceurs de découpe de Summa sont conçus pour offrir une précision de découpe des contours haut de gamme pour les graphiques imprimés sur le vinyle et les matériaux souples.

<b>Technologie de lame flottante</b>	<b>05</b>
<b>Technologie de lame tangentielle</b>	<b>06</b>
<b>Caractéristiques de découpe avancé</b>	<b>07</b>
<b>Repères (OPOS Découpe de contour)</b>	<b>08</b>
<b>Flux de travail Twin - Série F</b>	<b>09</b>

### **Summa S One Traceurs de découpe** 10

---

La série S One est la prochaine étape dans le développement de votre entreprise. Elle a été conçue en mettant l'accent sur l'ergonomie et la simplicité d'utilisation. Découvrez les modèles et leurs fonctionnalités innovantes et pérennes.

<b>Modèles</b>	<b>12</b>
<b>Tray One Chargeur de Feuilles</b>	<b>16</b>
<b>Spécifications techniques</b>	<b>17</b>

### **Summa S Class 3 traceurs de découpe** 18

---

Dotée d'une ingénierie de premier ordre et d'une technologie de découpe avancée, la série S Class 3 est un excellent choix pour les utilisateurs professionnels qui exigent performance, précision et polyvalence.

<b>Modèles</b>	<b>20</b>
<b>Technologies de découpe</b>	<b>24</b>
<b>Fonctionnalités et manutention du matériau</b>	<b>26</b>
<b>Spécifications techniques</b>	<b>27</b>

### **Logiciel Summa GoSign** 28

---

Logiciel développé en interne puissant et adapté à la série de traceurs de découpe Summa.

### **Codes de commande** 31

---



# TRACEURS DE DÉCOUPE SUMMA À L'ÉPREUVE DU TEMPS

---

Summa propose deux gammes de produits avancés de traceurs de découpe, basées sur plus de 30 ans d'expérience dans la construction des meilleurs traceurs de découpe au monde: les séries Summa S One et Summa S Class 3.

Les deux séries sont conçues sur la base d'une fiabilité à toute épreuve et d'une expertise exceptionnelle. Ils disposent de l'ingénierie de la plus haute qualité et de la technologie de découpe la plus avancée pour offrir une précision de découpe de contour haut de gamme pour les graphiques imprimés.

Un traceur de découpe Summa est votre traceur de premier choix où la valeur et la fiabilité sont les priorités. Équipé de technologies intelligentes pour vous aider à traiter vos travaux de découpe sans problème. Profitez des fonctionnalités faciles à utiliser pour personnaliser votre flux de travail de découpe le plus efficacement possible.



---

Séries S Class 3 et S One

## Signalétique & Affichage

Les séries de traceurs de découpe Summa sont conçues pour fournir une large gamme d'applications pour le marché de la signalétique et de l'affichage. Réalisez des autocollants, des panneaux de signalisation, des panneaux d'affichage et ainsi de suite parfaitement découpés avec les traceurs S Class 3 et S One maintenant et pour de nombreuses années à venir!

Le monde de la signalétique et de l'affichage est vaste et polyvalent. Les solutions de découpe de vinyle Summa peuvent optimiser votre flux de travail d'impression et de découpe, respecter les délais de vos clients et fournir des produits parfaitement finis.

- Autocollants (uniques)
- Étiquettes
- Autocollants de fenêtre
- Lettrage et graphiques du véhicule
- Lettrage de fenêtre
- Flock/Flex
- Motifs minuscules/complexes
- Textiles techniques

## Technologie de lame flottante

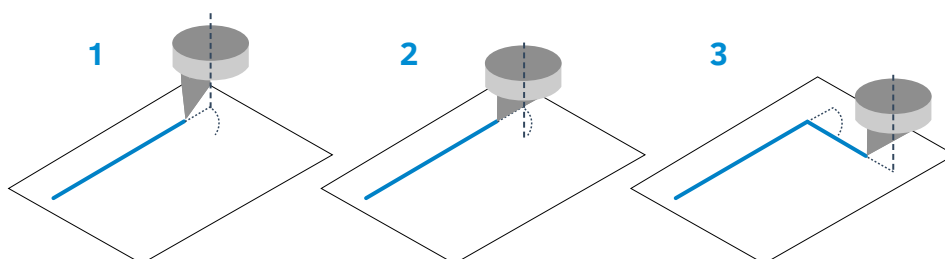
La technique flottante est la technique la plus couramment utilisée sur le marché pour traiter les conceptions de panneaux d'affichage, de graphiques de fenêtres, etc. Cependant, selon l'épaisseur du matériau, des distorsions ou des écarts dans les coins peuvent se produire en utilisant cette technique.

C'est pourquoi que les traceurs de lame flottante Summa incluent des méthodes améliorées pour éviter de telles distorsions et optimiser le mouvement de traînée afin d'obtenir la meilleure qualité de découpe possible.



### Mouvement flottante

1. La lame flottante arrête de couper avant d'entrer dans un coin.
2. La lame excentrique est tournée en effectuant un mouvement de traînée à l'angle souhaité, sans jamais quitter le matériau.
3. Une fois le mouvement de traînée terminé, la découpe de coin continue.



## Technologie de lame tangentielle

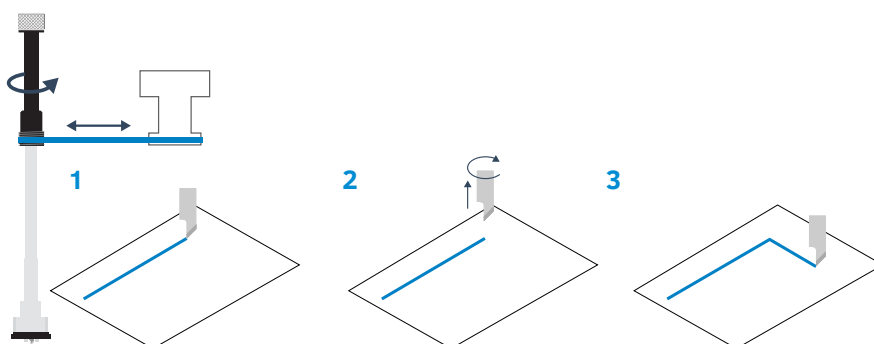
La technologie de découpe tangentielle de Summa offre une précision et des performances de découpe ultimes. La lame motorisée est idéale pour découper les grands panneaux, les autocollants, les petits textes et les détails. Cette technologie est disponible sur les séries Summa S Class 3 T et TC. Associée à une gamme étonnante d'innovations et de capacités intégrées, cette série vous offre ce qu'il y a de mieux en matière de découpe de rouleaux.

### Tête de découpe tangentielle | S Class 3 T(C) Série

Avec une rotation de la lame contrôlée et jusqu'à 1000 grammes de force de découpe, la série T de Summa combine la précision d'une table de découpe avec la facilité et la vitesse d'un traceur de découpe en utilisant notre légendaire tête de découpe tangentielle. La série T coupe simplement avec plus de force et de précision que n'importe quel traceur de sa catégorie.

### FORCES PRINCIPALES

- Unique à la technologie Summa
- Lame motorisée et contrôle précis de la profondeur
- Parfait pour couper des matériaux épais, fins ou rigides
- Résultats précis dans les coins et dans les moindres détails



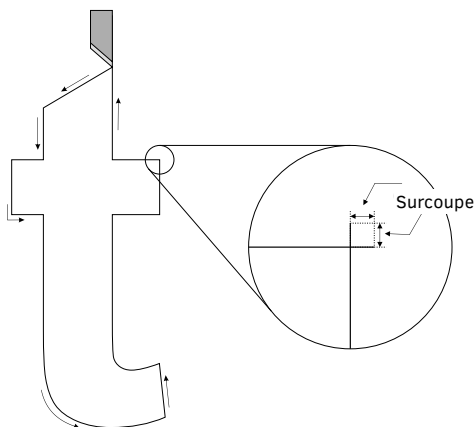
### Mouvement tangentiel

1. La lame tangentielle arrête de couper juste avant un coin.
2. Un moteur soulève et réoriente la lame.
3. Une fois que la lame a atteint l'angle souhaité, elle est abaissée et continue de couper le coin.

## Caractéristiques de découpe avancée

### Intelligence interne

Les traceurs de découpe de friction Summa sont dotés de routines intelligentes, optimisant les données de découpe. Tous les outils de découpe Summa utilisent une technologie avancée d'anticipation vectorielle qui coupe des images et des lettres complexes avec une efficacité améliorée. Le temps de découpe est considérablement réduit, les courbes sont plus lisses et les moteurs sont moins chargés, ce qui augmente la durée de vie du traceur.

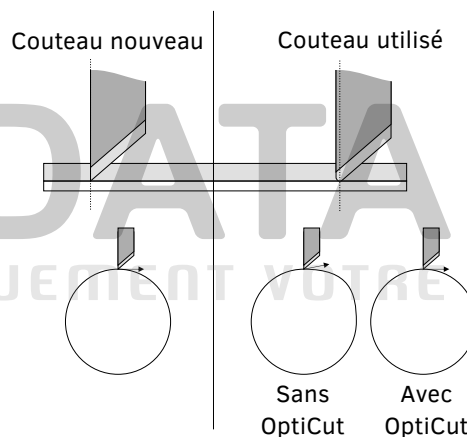


### Surcoupe

La surcoupe étend le vecteur au début et à la fin d'une courbe. Cela garantit que la conception est complètement coupée. Sans la fonction Surcoupe, la ligne de découpe peut ne pas être complètement fermée, ce qui pose des problèmes lors de l'échenillage.

### OptiCut

OptiCut, une fonction spécialement développée pour les traceurs de découpe, simule la découpe tangentielle. En raison de l'exécution de mouvements complexes, la fonction OptiCut compense les changements de décalage de la lame, causés par l'usure. La fonction OptiCut garantit que la lame est correctement orientée. Cette technologie révolutionnaire vous offre une qualité optimale pendant la durée de vie de votre lame.



### Summa FlexCut

La fonction FlexCut de Summa vous permet de découper des conceptions simples complètement à travers le matériau. Alternativement, une longueur est coupée complètement à travers le matériau et une longueur est coupée à mi-chemin. De cette façon, une ligne de déchirement est créée, garantissant que le matériau conserve une certaine rigidité pendant le transport à travers le traceur Summa, tout en restant facile à écheniller par la suite.



### Transport du matériau

Le transport des matériaux est probablement l'un des aspects les plus complexes lors de la découpe de vinyle. La moindre erreur peut entraîner un gaspillage de matière, une perte de temps et des frustrations pour l'opérateur. Summa propose un système de transport exquis et une vaste gamme de fonctionnalités pour garantir que votre traceur S One ou S Class 3 fonctionne parfaitement et sans problème.





## Repères (OPOS Découpe de contour)

Le système d'alignement de contour automatisé de Summa, OPOS, signifie Optical Positioning System. Le capteur OPOS enregistre les carrés imprimés autour du graphique. Cela permet à OPOS de déterminer la position exacte du graphique imprimé et vous permet de découper des graphiques en vinyle imprimés et laminés précieux en toute confiance et facilité.

### OPOS X

La fonction OPOS X, standard sur tous les modèles Summa, recherche automatiquement les repères croisés à l'aide d'un capteur. La possibilité d'utiliser plusieurs repères croisés est une caractéristique OPOS unique et garantit la meilleure précision possible. Le capteur OPOS X détecte même les repères à travers des graphiques laminés denses avec une texture inégale et amène la découpe de contour à un niveau beaucoup plus élevé.

### OPOS XY / OPOS XY2

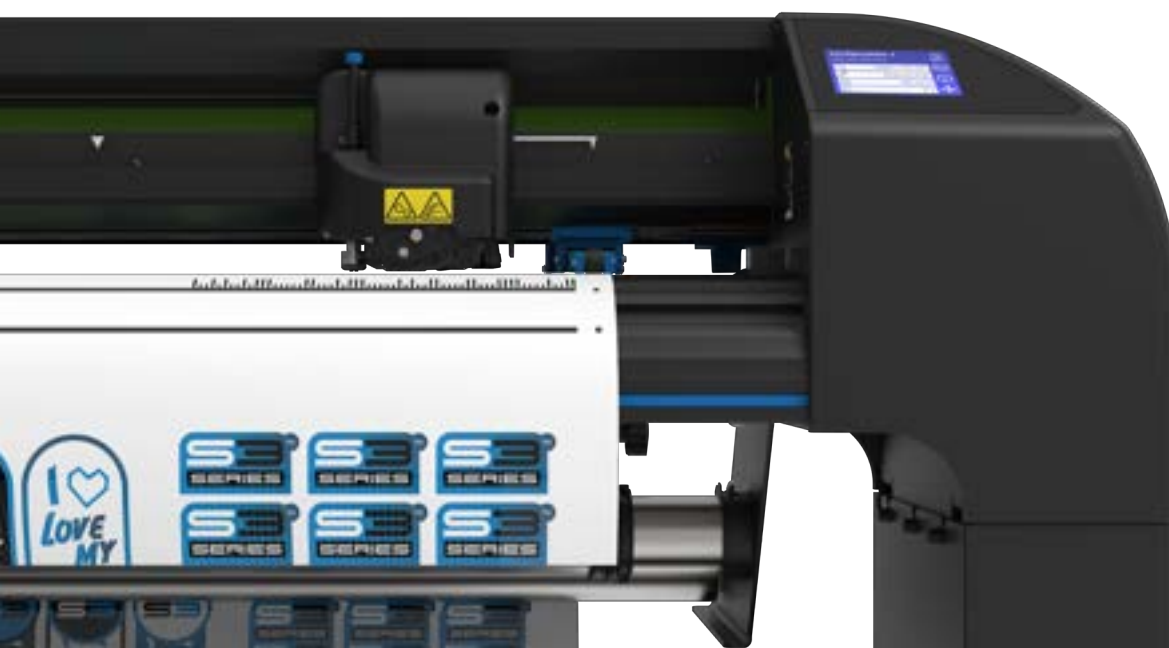
La méthode d'alignement OPOS XY permet de mesurer une ligne sur la largeur d'impression, en plus des repères OPOS. Cela ajustera automatiquement la courbure ou la déformation du matériau sur toute la largeur de l'impression. La méthode d'alignement OPOS XY2 ajoute une ligne de mesure supplémentaire à l'arrière de l'impression, permettant de compenser tout changement de courbure d'impression entre le début et la fin de votre travail d'impression.

### OPOS Barcode

La fonctionnalité de lecture de code-barres est un outil de productivité. Plusieurs travaux peuvent ainsi être traités sans intervention de l'opérateur. Il élimine le risque d'imprimer des données erronées. Le capteur OPOS X lit le code-barres et envoie le travail correct à l'ordinateur. L'ordinateur renvoie les informations de découpe correspondantes qui sont immédiatement traitées par le traceur de découpe. Lorsque le travail est terminé, le traceur commence automatiquement à rechercher le travail suivant et son code-barres.

### OPOS Xtra

La prochaine évolution d'OPOS est OPOS Xtra. Ce mode d'alignement est conçu pour gérer la déformation irrégulière du matériau sur la longueur de l'impression en ajoutant des lignes XY supplémentaires entre les motifs. Cela augmente la précision et la méthodologie d'alignement pour les petits autocollants.



Les systèmes d'alignement OPOS sont disponibles pour tous les modèles.





“Grâce à l'utilisation du traceur de découpe Summa, nous sommes en mesure de créer de nouvelles opportunités et solutions, telles que le traitement des voiles nautiques. Ce substrat particulier est un textile spécial, qui est très dur et rigide à imprimer et à découper. Dans le passé, nous n'avions pas réussi à les traiter correctement. Mais grâce à l'expertise de Summa - à la fois en produit et en service - nous sommes maintenant en mesure de livrer ces voiles avec d'excellents résultats de finition.”

/ Industria Graphica FG à propos d'investir dans un traceur de découpe Summa

DUPLI-DATA

www.dupli-data.fr

## Le flux de travail Twin avec les tables de découpe de la série F

Pour maximiser la productivité et la flexibilité de votre flux de travail, vous pouvez utiliser le flux de travail Twin. Le flux de travail Twin combine la force d'un traceur de découpe de Summa avec une table de découpe de la série F, ce qui signifie que vous pouvez couper mi-chair sur le traceur et couper à travers sur la table de découpe de la série F.

Le flux de travail Twin a été développé pour les utilisateurs qui souhaitent optimiser l'utilisation de leur équipement. En utilisant l'un de ces flux de travail, la productivité et les performances seront portées à un niveau supérieur. L'intégration harmonieuse des outils de découpe dans les flux de travail existants contribuera davantage à la productivité, à la performance et à la rentabilité du client!

Vidéo: [www.summa.com/video/twin](http://www.summa.com/video/twin)



**Video:**  
Scannez le  
code QR pour  
regarder toutes  
les vidéos  
de Summa



# SÉRIE SUMMA S ONE, CONÇUE POUR GRANDIR AVEC VOTRE ENTREPRISE

---

Avec la série S One, Summa propose une gamme de produits de découpe pérenne et fiable, conçue sur la base d'années d'expérience, de techniques de pointe et en écoutant attentivement les besoins de découpe des clients. Différents types de rouleaux tels que le flochage, le vinyle et les matériaux en feuilles souples peuvent être traités efficacement et rapidement. Une multitude de fonctionnalités intelligentes combinées à une ergonomie élégante font de la série S One le traceur de découpe idéal pour évoluer avec votre entreprise.



---

Série Summa S One

## Votre compagnon de découpe idéal

La série S One est la prochaine étape de la croissance de votre entreprise et a été conçue en mettant l'accent sur l'ergonomie et la simplicité d'utilisation. Un système de capteur OPOS extrêmement rapide compense toute déformation de l'impression et augmente la vitesse de lecture des repères. Une tête de découpe flottante efficace offre une pression de 600 grammes, ce qui permet de découper facilement des matériaux laminés. La fonction sophistiquée OPOS Xtra permet la découpe des petits autocollants les plus complexes avec la plus grande précision.

Le système de traction légendaire de Summa permet de traiter travail après travail. Nous offrons une garantie de traction jusqu'à 8m par travail. Les rouleaux abrasifs revêtus de titane très durables vous permettent de travailler de manière intensive pendant de nombreuses années avec le meilleur système de traction disponible sur le marché. L'intelligence interne supplémentaire minimise les erreurs humaines et l'intervention de l'opérateur.

Une ingénierie de pointe, un logiciel GoSign sophistiqué et des options d'amélioration polyvalentes ont été combinés pour offrir des performances inégalées. C'est ce qui fait de le S One votre traceur de friction de premier choix où la valeur et la fiabilité sont au premier plan.

## Caractéristiques principales

La série S One est disponible en différentes tailles et différentes configurations. Cependant, toutes les unités ont des caractéristiques de base en commun, chacune contribuant à la résistance, à la fiabilité et à la facilité d'utilisation du traceur.

### Technologie de découpe avancée

La série S One vous offre une technologie de découpe de pointe sans compromis. Des techniques de pointe offrent la plus grande précision de découpe des contours pour les graphiques imprimés. Cela fait du traceur S One une unité flexible et pérenne. Le compagnon idéal pour votre entreprise!

### Facilité d'utilisation

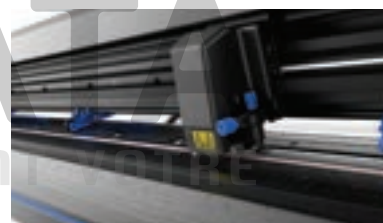
Profitez d'une facilité d'utilisation améliorée grâce à des fonctionnalités intelligentes intégrées, telles qu'un écran tactile intuitif, des pièces mécaniques bleues pour une manipulation facile et une connectivité facile à la plupart des ordinateurs courants du marché.

### Logiciel Summa GoSign

GoSign est votre logiciel de découpe de premier choix conçu pour les traceurs de découpe de friction Summa. Gérez votre flux de travail préféré avec une grande flexibilité et des options de découpe automatisées, une configuration personnalisée des ensembles d'actions, des plug-ins faciles pour les programmes de conception et bien plus encore.

### Performance légendaire

La série S One est basée sur les performances légendaires de Summa, avec un excellent système de transport de matériaux pour traiter le travail avec précision et en continu. La méthode d'alignement OPOS Xtra est conçue pour gérer les déformations irrégulières du matériau sur la longueur de l'impression en ajoutant des lignes XY supplémentaires entre les dessins. Cette méthode est particulièrement utile pour la découpe des petits autocollants.



Série Summa S One

# SUMMA S1 D60

Le S1 D60 est le plus petit traceur de découpe à friction de Summa et représente la solution de découpe idéale pour les fabricants d'enseignes qui souhaitent automatiser leur flux de travail de découpe et étendre leurs applications de découpe. Bien que de taille compacte, ce traceur de découpe offre des performances exceptionnelles et constantes.

## Avantages clés

- Technologie de découpe avancée
- Conception ergonomique
- Fonctionnalités conviviales
- Dernière méthode d'alignement
- Performances de traction légendaires
- Connectivité: USB, Ethernet et WiFi (dépendant de la région)
- Logiciel Summa GoSign
- Traceur de découpe de table
- Automatisation grâce à PostNet code-barres
- Stand / panier en option
- Tray One Chargeur de Feuilles en option
- Idéal pour matériau jusqu'à 60 cm de large



## Spécifications techniques

<b>Modèle</b>	<b>S1 D60</b>	
<b>Dimensions</b>	97 x 40.6 x 30.4 cm	
<b>Largeur du matériau</b>	7.9 à 70.5 cm	
<b>Zone de découpe max.   mode surdimensionné*</b>	59 cm x 50 m   65 cm x 50 m 'Le mode surdimensionné' permet d'élargir la zone de coupe: +/-6 cm	
<b>Type d'alignement</b>	<ul style="list-style-type: none"> <li>• OPOS X - OPOS Xtra</li> <li>• Reconnaissance des travaux par code-barres</li> </ul>	<ul style="list-style-type: none"> <li>• Jusqu'à 2 x 64 repères sur la ligne X</li> <li>• Compensation de la ligne Y</li> </ul>
<b>Performance de la traction du matériel</b>	8 m max. dans les spécifications garanties pour les matériaux inférieurs à 762 mm	4 m max. dans les spécifications garanties pour les matériaux de plus de 762 mm
<b>Épaisseur du matériau</b>	0.05 mm à 0.25 mm / 0,8 mm avec lame de sablage en option	
<b>Précision</b>	0.2 % du déplacement ou 0.25 mm, le plus grand des 2	
<b>Vitesse</b>	Jusqu'à 1131 mm/s diagonal	
<b>Accélération</b>	Jusqu'à 3 G diagonal	
<b>Force de découpe</b>	0 à 600 gr	
<b>Autres caractéristiques</b>	FlexCut (découper à travers)	
<b>Connectivité</b>	Ethernet, USB, WiFi (dépendant de la région)	
<b>Exigences</b>	100-240 VAC, 50/60 Hz	
<b>Logiciel inclus</b>	Logiciel Summa GoSign, Summa Cutter Control / Plug-in: Illustrator, CorelDraw, MacSign	
<b>Technologie de découpe</b>	Lame flottante	
<b>*En mode "surdimensionné", les suivi des performances ne sont plus garanties.</b>		

## Caractéristiques principales

Le S1 D60 est le choix idéal pour les débutants comme pour les professionnels. Compacte et légère, elle est appréciée par les utilisateurs de flex et flock et pour la découpe d'étiquettes.

Cet appareil peut être facilement configuré pour répondre à vos besoins grâce aux options de stand et/ou de panier. Optimisez la précision et la qualité en optant pour les roulettes de traction extra installés en usine, qui garantissent une parfaite planéité du matériau.

Pour les adeptes de l'automatisation, associez-le à notre Tray One Chargeur de Feuilles (p.16) pour une charge de feuilles automatisée et transparente, et profitez de performances exceptionnelles, en permanence.





# SUMMA S1 D120

Le traceur S1 D120 est la taille intermédiaire idéale pour de nombreux travaux de découpe. Il excelle dans la découpe de feuilles colorées et de matériaux imprimés, ce qui est parfait pour les fabricants d'enseignes qui souhaitent automatiser et améliorer leur flux de travail de découpe. La série S One est votre premier choix où la valeur et la fiabilité sont au premier plan.

## Avantages clés

- Technologie de découpe avancée
- Conception ergonomique
- Fonctionnalités conviviales
- Dernière méthode d'alignement
- Performances de traction légendaires
- Connectivité: USB, Ethernet et WiFi (selon les régions)
- Logiciel Summa GoSign
- Stand inclus
- Panier inclus
- Automatisation grâce à PostNet code-barres
- Idéal pour matériau jusqu'à 123,5 cm de large



## Spécifications techniques

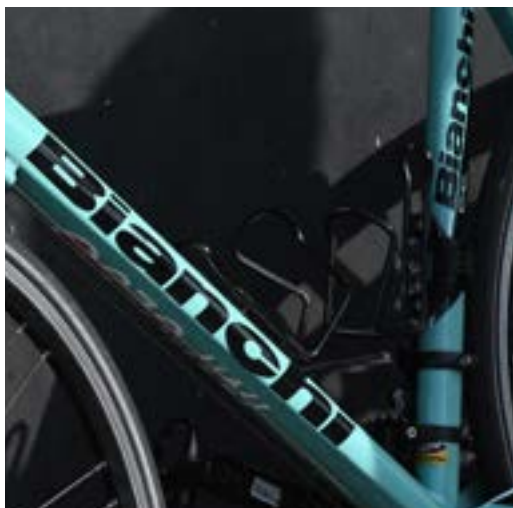
<b>Modèle</b>	<b>S1 D120</b>	
<b>Dimensions</b>	161.5 x 70.4 x 111.2 cm	
<b>Largeur du matériau</b>	13.3 à 135 cm	
<b>Zone de découpe max.   mode surdimensionné*</b>	123.5 cm x 50 m   129.5 cm x 50 m 'Le mode surdimensionné' permet d'élargir la zone de coupe: +/-6 cm	
<b>Type d'alignement</b>	<ul style="list-style-type: none"> <li>• OPOS X - OPOS Xtra</li> <li>• Reconnaissance des travaux par code-barres</li> </ul>	<ul style="list-style-type: none"> <li>• Jusqu'à 2 x 64 repères sur la ligne X</li> <li>• Compensation de la ligne Y</li> </ul>
<b>Performance de la traction du matériel</b>	8 m max. dans les spécifications garanties pour les matériaux inférieurs à 762 mm	4 m max. dans les spécifications garanties pour les matériaux de plus de 762 mm
<b>Épaisseur du matériau</b>	0.05 mm à 0.25 mm / 0,8 mm avec lame de sablage en option	
<b>Précision</b>	0.2 % du déplacement ou 0.25 mm, le plus grand des 2	
<b>Vitesse</b>	Jusqu'à 1131 mm/s diagonal	
<b>Accélération</b>	Jusqu'à 3 G diagonal	
<b>Force de découpe</b>	0 à 600 gr	
<b>Autres caractéristiques</b>	FlexCut (découper à travers)	
<b>Connectivité</b>	Ethernet, USB, WiFi (dépendent de la région)	
<b>Exigences</b>	100-240 VAC, 50/60 Hz	
<b>Logiciel inclus</b>	Logiciel Summa GoSign, Summa Cutter Control / Plug-in: Illustrator, CorelDraw, MacSign	
<b>Technologie de découpe</b>	Lame flottante	
<b>*En mode "surdimensionné", les suivi des performances ne sont plus garanties.</b>		

## Caractéristiques principales

Découvrez le meilleur compagnon de découpe pour un large éventail de travaux - le S1 D120 est la taille intermédiaire idéale.

Ce changeur de jeu adoré par les professionnels de la signalétique et du graphisme s'avère particulièrement adapté au traitement des vinyles colorés pour créer des enseignes frappantes, des affichages temporaires et des bâches.

Profitez de son efficacité, de sa facilité d'utilisation et de sa capacité à donner vie à vos idées créatives avec la plus grande précision.



# SUMMA S1 D140 (FX)

Vous recherchez une solution de découpe de taille intermédiaire? Ne cherchez pas plus loin que le S1 D140. Spécialisé dans les travaux d'impression et de découpe, il est idéal pour les fabricants d'enseignes qui souhaitent automatiser et rationaliser leur flux de travail. Avec la série S One, vous pouvez compter sur la valeur et la fiabilité à tout moment.

## Avantages clés

- Technologie de découpe avancée
- Conception ergonomique
- Fonctionnalités conviviales
- Dernière méthode d'alignement
- Performances de traction légendaires
- Connectivité: USB, Ethernet et WiFi (selon les régions)
- Logiciel Summa GoSign
- Stand inclus
- Panier inclus
- Automatisation grâce à PostNet code-barres
- FX conçu pour des largeurs de matériau courantes (ou populaires)
- Idéal pour matériau jusqu'à 138,5 cm de large
- Flux de travail



## Spécifications techniques

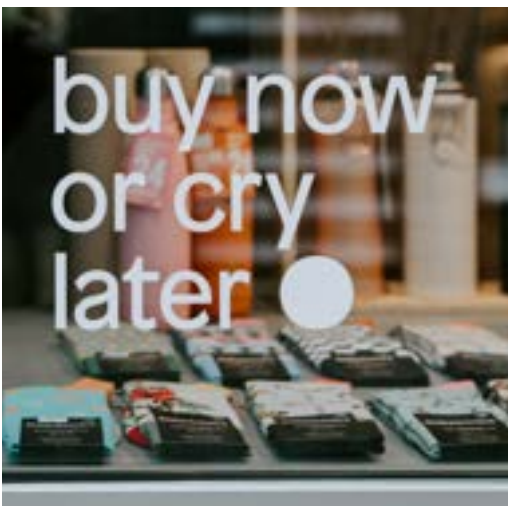
<b>Modèle</b>	<b>S1 D140</b>	
<b>Dimensions</b>	176.5 x 70.4 x 111.2 cm	
<b>Largeur du matériau</b>	18.7 à 150 cm	
<b>Zone de découpe max.   mode surdimensionné*</b>	138.5 cm x 50 m   144.5 cm x 50 m Le mode 'surdimensionné' permet d'élargir la zone de coupe: +/-6 cm	
<b>Type d'alignement</b>	<ul style="list-style-type: none"> <li>• OPOS X - OPOS Xtra</li> <li>• Reconnaissance des travaux par code-barres</li> </ul>	<ul style="list-style-type: none"> <li>• Jusqu'à 2 x 64 repères sur la ligne X</li> <li>• Compensation de la ligne Y</li> </ul>
<b>Performance de la traction du matériel</b>	8 m max. dans les spécifications garanties pour les matériaux inférieurs à 762 mm	4 m max. dans les spécifications garanties pour les matériaux de plus de 762 mm
<b>Épaisseur du matériau</b>	0.05 mm à 0.25 mm / 0.8 mm avec lame de sablage en option	
<b>Précision</b>	0.2 % du déplacement ou 0.25 mm, le plus grand des 2	
<b>Vitesse</b>	Jusqu'à 1131 mm/s diagonale	
<b>Accélération</b>	Jusqu'à 3 G diagonale	
<b>Force de découpe</b>	0 à 600 gr (D140 FX: 0 à 400 gr)	
<b>Autres caractéristiques</b>	FlexCut (découper à travers)	
<b>Connectivité</b>	Ethernet, USB, WiFi (dépendant de la région)	
<b>Exigences</b>	100-240 VAC, 50/60 Hz	
<b>Logiciel inclus</b>	Logiciel Summa GoSign, Summa Cutter Control / Plug-in: Illustrator, CorelDraw, MacSign	
<b>Technologie de découpe</b>	Lame flottante	
<b>*En mode "surdimensionné", les suivi des performances ne sont plus garanties.</b>		

## Caractéristiques principales

Le S1 D140 (FX) gère sans effort des matériaux variés et produit des graphiques découpés avec précision, avec une facilité inégalée, pour une efficacité sans faille.

Combinée à l'automatisation du flux de travail par code-barres pour les travaux Print & Cut, qui permet de gagner du temps, l'intervention de l'utilisateur est considérablement réduite, ce qui permet d'assurer une productivité ininterrompue. Exploitez tout le potentiel de l'automatisation et constatez l'impact remarquable sur votre flux de travail, en faisant de chaque projet un jeu d'enfant.

Le **modèle FX** a des positions de roulettes de traction fixes, ce qui signifie que n'importe quelle taille de matériau peut être chargée mais que les marges ne peuvent pas être minimisées. Il convient parfaitement aux clients dont l'objectif principal n'est pas la méthode de la découpe directe et qui ont une charge de travail modérée.



# SUMMA S1 D160

Le S1 D160 est la plus grande taille de traceur de découpe, offrant une grande flexibilité dans le flux de travail de découpe avec la capacité de traiter de nombreuses tailles de matériaux. Tous les modèles S One représentent la solution de découpe idéale pour les fabricants d'enseignes qui souhaitent automatiser et améliorer leur flux de travail de découpe. La série S One est votre premier choix où la valeur et la fiabilité sont au premier plan.

## Avantages clés

- Technologie lame flottante
- Conception ergonomique
- Fonctionnalités conviviales
- Dernière méthode d'alignement
- Performances de traction légendaires
- Connectivité: USB, Ethernet et WiFi (selon les régions)
- Logiciel Summa GoSign
- Stand inclus
- Panier inclus
- Automatisation grâce à PostNet code-barres
- Idéal pour matériau jusqu'à 158 cm de large
- Flux de travail



## Spécifications techniques

<b>Modèle</b>	<b>S1 D160</b>	
<b>Dimensions</b>	196 x 70.4 x 111.2 cm	
<b>Largeur du matériau</b>	18.7 à 169 cm	
<b>Zone de découpe max.   mode surdimensionné*</b>	158 cm x 50 m   164 cm x 50 m Le mode 'surdimensionné' permet d'élargir la zone de coupe: +/-6 cm	
<b>Type d'alignement</b>	<ul style="list-style-type: none"> <li>• OPOS X - OPOS Xtra</li> <li>• Reconnaissance des travaux par code-barres</li> </ul>	<ul style="list-style-type: none"> <li>• Jusqu'à 2 x 64 repères sur la ligne X</li> <li>• Compensation de la ligne Y</li> </ul>
<b>Performance de la traction du matériel</b>	8 m max. dans les spécifications garanties pour les matériaux inférieurs à 762 mm	4 m max. dans les spécifications garanties pour les matériaux de plus de 762 mm
<b>Épaisseur du matériau</b>	0.05 mm à 0.25 mm / 0.8 mm avec lame de sablage en option	
<b>Précision</b>	0.2 % du déplacement ou 0.25 mm, le plus grand des 2	
<b>Vitesse</b>	Jusqu'à 1131 mm/s diagonale	
<b>Accélération</b>	Jusqu'à 3 G diagonale	
<b>Force de découpe</b>	0 à 600 gr (D140 FX: 0 à 400 gr)	
<b>Autres caractéristiques</b>	FlexCut (découper à travers)	
<b>Connectivité</b>	Ethernet, USB, WiFi (dépendant de la région)	
<b>Exigences</b>	100-240 VAC, 50/60 Hz	
<b>Logiciel inclus</b>	Logiciel Summa GoSign, Summa Cutter Control / Plug-in: Illustrator, CorelDraw, MacSign	
<b>Technologie de découpe</b>	Lame flottante	
<b>*En mode "surdimensionné", les suivi des performances ne sont plus garanties.</b>		

## Caractéristiques principales

Le Summa S1 D160 est la solution idéale pour les projets grand format. Avec sa capacité impressionnante à traiter des matériaux jusqu'à 158 cm de large, il garantit une précision sans faille à grande échelle.

Associez-le à notre table de découpe F1612 pour exploiter tout le potentiel de la **fonctionnalité Twin X** et révolutionner vos travaux d'impression et de découpe. Ajoutez à cela le flux de travail par code-barres et vous obtenez le flux de travail le plus efficace et le plus productif qui soit.

Faites l'expérience d'une efficacité et d'une polyvalence sans précédent, en libérant le potentiel illimité de vos efforts créatifs.





# TRAY ONE CHARGEUR DE FEUILLES POUR LE S1 D60

Le Tray One Chargeur de Feuilles améliore l'automatisation, facilite la gestion des matériaux et fait gagner beaucoup de temps à l'opérateur du traceur de découpe. Tray One est compatible et peut être installé ultérieurement avec les modèles S1 D60 de la série Summa S One.

La combinaison de nos traceurs de découpe de bureau avec un chargeur de feuilles profite non seulement aux industries à grand volume, mais se concentre également sur les entreprises à petit volume, telles que les photocopieurs et les détaillants. En utilisant Tray One, chaque copie/feuille sera coupée directement et facilement. Feuille après feuille.

## Découpe efficace des étiquettes et des feuilles

Tray One représente une solution efficace pour les étiquettes et les feuilles pour les petites et grandes industries, avec de nombreux avantages qui contribuent à la rationalisation de votre flux de travail Print & Cut :

- Options de flux de travail efficaces avec le logiciel Summa GoSign.
- Prise en charge des tailles de photocopieurs les plus courantes : A4, A3 SRA3, SA3 Letter, Tabloïd et Tabloïd Extra.
- Découpe directe des feuilles détachées.
- Découpe automatique des contours des feuilles imprimées (OPOS/OPOS code-barres).
- L'imprimante peut travailler avec des feuilles entières tandis que les autocollants peuvent être découpés par la suite. Ainsi, le risque que les étiquettes prédécoupées se détachent dans l'imprimante est éliminé.





# SPÉCIFICATIONS TECHNIQUES

Modèles	S1 D60	S1 D120	S1 D140	S1 D160
<b>Dimensions</b>	97 x 40.6 x 30.4 cm	161.5 x 70.4 x 111.2 cm	176.5 x 70.4 x 111.2 cm	196 x 70.4 x 111.2 cm
<b>Largeur de matériaux</b>	7.9 à 70.5 cm	13.3 à 135 cm	18.7 à 150 cm	18.7 à 169 cm
<b>Zone de découpe max. Mode surdimensionné*</b>	59 cm x 50 m 65 cm x 50 m	123.5 cm x 50 m 129.5 cm x 50 m	138.5 cm x 50 m 144.5 cm x 50 m	158 cm x 50 m 164 cm x 50 m
	Le mode 'surdimensionné' permet d'élargir la zone de coupe: +/-6 cm			
<b>Roulettes de traction</b>	2	3	4 (3 pour FX)	4
<b>Type d'alignement</b>	<ul style="list-style-type: none"> <li>OPOS X - OPOS Xtra</li> <li>Reconnaissance de travaux par le code à barres</li> </ul>		<ul style="list-style-type: none"> <li>Jusqu'à 2 x 64 repères sur la ligne X</li> <li>Compensation de la ligne Y</li> </ul>	
<b>Performance de traction</b>	8 m max. dans les spécifications garanties pour les matériaux inférieurs à 762 mm 4 m max. dans les spécifications garanties pour les matériaux de plus de 762 mm			
<b>Épaisseur du matériau</b>	0.05 mm à 0.25 mm / 0.8 mm avec lame de sablage en option			
<b>Précision</b>	0.2 % du déplacement ou 0.25 mm, le plus grand des 2			
<b>Vitesse</b>	Jusqu'à 1131 mm/s diagonal			
<b>Accélération</b>	Jusqu'à 3 G diagonal			
<b>Force de découpe</b>	0 à 600 gr			
<b>Autres caractéristiques</b>	FlexCut (couper à travers)			
<b>Connectivité</b>	Ethernet, USB, WiFi (dépendant de la région)			
<b>Exigences</b>	100-240 VAC, 50/60 Hz			
<b>Logiciel inclus</b>	Summa GoSign Software, Summa Cutter Control / Plug-in: Illustrator, CorelDraw, MacSign			
<b>Technologie de découpe</b>	Lame flottante			
<b>*En mode 'Surdimensionné', les performances de traction ne sont plus garanties.</b>				



S1 D60



S1 D120



S1 D140



S1 D140 FX



S1 D160

## NOTES

---



---



---



---



---



---



---



---



---



---

**NOUVEAU  
DÉVELOPPEMENT**

# SUMMA S CLASS 3 SÉRIES, CONÇUE POUR DES PERFORMANCES DE HAUT NIVEAU

Les traceurs tangentiels et traînants de la S Class 3 sont dotés d'une ingénierie de premier ordre et d'une technologie de découpe avancée. La nouvelle série S Class 3 a été conçue pour répondre aux besoins des vrais professionnels qui n'exigent rien de moins que des performances de premier ordre, une précision sans faille et une polyvalence inégalée dans leur travail. Grâce à leur technologie avancée, au logiciel intuitif GoSign, à leur construction durable et à leurs fonctions permettant de gagner du temps, ils dépassent les attentes des utilisateurs les plus exigeants.

Ne laissez rien au hasard et profitez de notre excellence en matière de découpe des contours!



Série Summa S Class 3

## Amélioration de la technologie de découpe avancée

Le Summa S Class 3 ne se contente pas de maîtriser la précision et la polyvalence, il s'avère également être une bête de somme durable. Fabriqué avec des matériaux de première qualité, il peut résister à une utilisation intensive tout en fournissant des résultats constants et de haute qualité, jour après jour.

De la découpe de vinyle à la découpe numérique précise en passant par le traçage sur divers matériaux, le S Class 3 est une véritable machine à tout faire, qui répond à une myriade de besoins créatifs. C'est le meilleur choix pour traiter les films coûteux et les impressions sur vinyle de grande valeur avec précision et fiabilité. Préparez-vous à élever vos efforts de découpe à de nouveaux sommets d'excellence grâce à l'artisanat européen. Faites confiance aux traceurs de découpe de le S Class 3, et vous ne reviendrez jamais en arrière.

### Caractéristiques principales

Les traceurs tangentiels et traînants S Class 3 ouvrent la voie à l'excellence de la coupe grâce à un flux de travail efficace et productif. Une large gamme de fonctions intégrées et optionnelles permet d'améliorer le flux de travail et le confort de l'opérateur.

#### Technologie de découpe tangentielle

Les têtes de découpe tangentielles de la série S Class 3 T, de haute technicité, sont dotées d'une lame motorisée unique, qui permet d'atteindre une précision inégalée jusque dans les moindres détails. Notre technologie de découpe tangentielle permet même de traiter les sablage lourds, les masques de peinture et les matériaux réfléchissants.

#### Tri des objets et segmentation intelligents

La fonction de tri des objets intelligents est conçue pour sélectionner le point de départ le plus optimal pour la découpe des objets, à chaque fois. En outre, la fonction unique de segmentation intelligente améliore la précision de la découpe et simplifie le post-traitement. Lorsque le segment est, par exemple, réglé sur 40 cm, tous les objets situés dans cette plage sont coupés en même temps.

#### Logiciel Summa GoSign

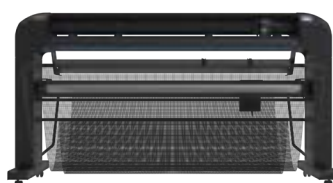
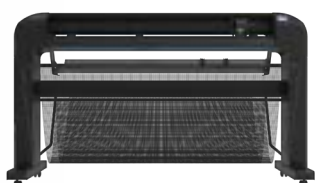
Le puissant logiciel interne GoSign vous permet de gérer votre flux de travail préféré de manière simple et avec une grande flexibilité.

#### Découpe rapide et précise avec OPOS CAM (S Class 3 TC)

La nouvelle caméra est plus performante et offre des capacités de reconnaissance encore plus rapides grâce au traitement automatique des données dans le traceur de découpe au lieu d'un logiciel externe. Il vous permet d'exceller dans la découpe extrêmement rapide et précise de travaux de découpe de contours de courte ou de longue durée.

#### Fonctionnalité tête de découpe à double (S Class 3 TC)

Les modèles S Class 3 TC sont les traceurs de découpe les plus avancés de la série S3. Leur tête de découpe de haute précision peut désormais porter deux outils à la fois. Cela vous permet de découper et de rainurer ou de découper et de dessiner sans changer d'outil.



Série Summa S Class 3

# SUMMA S3 75

Le plus petit modèle de la série S Class 3 est la solution de découpe idéale pour un fabricant d'enseignes débutant qui opte pour l'excellence de la découpe et souhaite faire passer sa production à la vitesse supérieure.

## Avantages clés

- Technologie de découpe avancée
- Conception ergonomique
- Fonctionnalités conviviales
- Dernière méthode d'alignement
- Performances de traction légendaires
- Options de connectivité
- Logiciel Summa GoSign
- Combiner découper & rainurer et OPOS (TC)
- Technologie des lame tangentielle ou flottantes
- Voyant lumineux
- Reconnaissance de repères par une caméra ou un capteur
- Fonctionnalité de code-barres pour l'automatisation



## Spécifications techniques

Modèle	S3 75	
Dimensions	141 x 69 x 111 cm	
Largeur du matériau	6 à 84 cm	
Zone de découpe max.   mode surdimensionné*	74.2 cm x 50 m Le mode 'surdimensionné' permet d'élargir la zone de coupe: +/-7 cm	
Type d'alignement	<ul style="list-style-type: none"> <li>• OPOS X - OPOS Xtra</li> <li>• OPOS - CAM (monté en usine)</li> </ul>	<ul style="list-style-type: none"> <li>• Jusqu'à 2 x 64 repères sur la ligne X</li> <li>• Compensation de la ligne Y</li> </ul>
Suivi des performances	12 m max. dans les spécifications garanties pour les matériaux inférieurs à 760 mm	4 m max. dans les spécifications garanties pour les matériaux de plus de 760 mm
Épaisseur du matériau	0.05 mm à 0.25 mm / Jusqu'à 0.8 mm avec lame flottante type de sablage / Jusqu'à 1.2 mm avec lame tangentielle type de sablage	
Précision	0.2 % du déplacement ou 0.25 mm, le plus grand des 2	
Vitesse	Jusqu'à 1440 mm/s diagonale	
Accélération	Jusqu'à 4.25 G diagonale	
Pression de la lame	Lame flottante: Jusqu'à 400 grammes Lame tangentielle: Jusqu'à 1000 grammes	
Pression supplémentaire du stylo ou de la rainureuse	Jusqu'à 1000 grammes	
Autres caractéristiques	FlexCut (découper à travers)	
Connectivité	Ethernet, USB, WIFI	
Exigences	100-120 / 220-240 VAC, 50/60 Hz, 85 VA maximum	
Logiciel inclus	Logiciel Summa GoSign, Summa Cutter Control / Plug-in: Illustrator, CorelDraw, MacSign	
Technologie de découpe	Lame flottante / Lame tangentielle	
Double tête	Outil de rainurage / Stylo à fibres	
*En mode "surdimensionné", les suivi des performances ne sont plus garanties.		

## Caractéristiques principales

Le Summa S3 75 est le plus petit traceur de découpe de la série S3. Il a été conçu pour répondre aux besoins de tous les utilisateurs, des débutants aux professionnels chevronnés. Capable de traiter des matériaux jusqu'à 74 cm (+7 cm en mode surdimensionné), elle est parfaitement adaptée aux utilisateurs de flex et flock, ainsi qu'aux professionnels de la découpe d'étiquettes.

La précision et la qualité peuvent être maximisées en optant pour la lame tangentielle, qui permet d'obtenir facilement des bords tranchants comme des rasoirs et des résultats impeccables.

La tête TC est la solution parfaite pour les applications de rainage et de découpe à court tirage de feuilles jusqu'à A1 et B1. Le S3 75 vous aide à améliorer votre précision, votre efficacité et votre productivité.



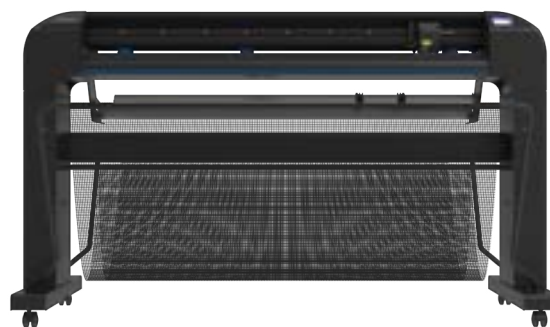


# SUMMA S3 120

Cette machine de taille moyenne de la série S Class 3 offre une plus grande polyvalence dans les applications de découpe. Dotée d'une technologie et d'une fiabilité inégalées, ce traceur de découpe offre des performances et une précision de pointe. Rapidement et simplement.

## Avantages clés

- Technologie de découpe avancée
- Conception ergonomique
- Fonctionnalités conviviales
- Dernière méthode d'alignement
- Performances de traction légendaires
- Options de connectivité
- Logiciel Summa GoSign
- Technologie des lames tangentielles ou flottantes
- Voyant lumineux
- Reconnaissance de repères par une caméra ou un capteur
- Fonctionnalité de code-barres pour l'automatisation



## Spécifications techniques

<b>Modèle</b>	<b>S3 120</b>	
<b>Dimensions</b>	187 x 69 x 111 cm	
<b>Largeur du matériau</b>	11.4 to 130 cm	
<b>Zone de découpe max.   mode surdimensionné*</b>	120 cm x 50 m Le mode 'surdimensionné' permet d'élargir la zone de coupe: +/-7 cm	
<b>Type d'alignement</b>	<ul style="list-style-type: none"> <li>• OPOS X - OPOS Xtra</li> <li>• Reconnaissance des travaux par code-barres</li> </ul>	<ul style="list-style-type: none"> <li>• Jusqu'à 2 x 64 repères sur la ligne X</li> <li>• Compensation de la ligne Y</li> </ul>
<b>Suivi des performances</b>	12 m max. dans les spécifications garanties pour les matériaux inférieurs à 760 mm	4 m max. dans les spécifications garanties pour les matériaux de plus de 760 mm
<b>Épaisseur du matériau</b>	0.05 mm à 0.25 mm / Jusqu'à 0.8 mm avec lame flottante type de sablage / Jusqu'à 1.2 mm avec lame tangentielle type de sablage	
<b>Précision</b>	0.2 % du déplacement ou 0.25 mm, le plus grand des 2	
<b>Vitesse</b>	Jusqu'à 1440 mm/s diagonale	
<b>Accélération</b>	Jusqu'à 4.25 G diagonale	
<b>Pression de la lame</b>	Lame flottante: Jusqu'à 400 grammes / Lame tangentielle: Jusqu'à 1000 grammes	
<b>Pression supplémentaire du stylo ou de la rainureuse</b>	Jusqu'à 1000 grammes	
<b>Autres caractéristiques</b>	FlexCut (découper à travers)	
<b>Connectivité</b>	Ethernet, USB, WIFI	
<b>Exigences</b>	100-120 / 220-240 VAC, 50/60 Hz, 85 VA maximum	
<b>Logiciel inclus</b>	Logiciel Summa GoSign, Summa Cutter Control / Plug-in: Illustrator, CorelDraw, MacSign	
<b>Technologie de découpe</b>	Lame flottante / Lame tangentielle	
<b>*En mode "surdimensionné", les suivi des performances ne sont plus garanties.</b>		

## Caractéristiques principales

Le Summa S3 120 est un modèle de taille moyenne à la pointe de la technologie, conçu pour traiter des matériaux jusqu'à 120 cm (+7 cm en mode surdimensionné), ce qui en fait le choix idéal pour les projets de taille moyenne, tels que les panneaux de signalisation non prismatiques et la signalétique interne.

Le traceur de découpe est équipé d'une lame flottante ou d'une lame tangentielle, ce qui permet d'obtenir les coins et les bords les plus nets, garantissant ainsi un résultat méticuleux et impeccable. Sa puissance de coupe améliorée et son débit rapide en font le complément idéal de votre flux de travail, augmentant votre productivité, vos performances et votre rentabilité !

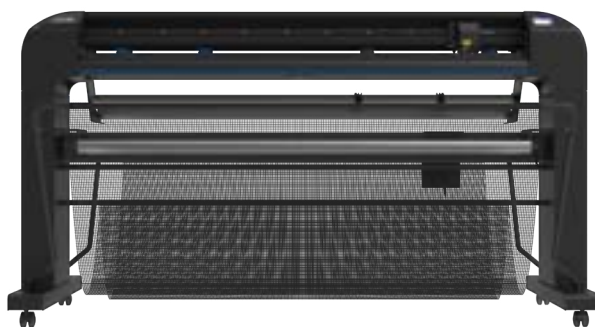


# SUMMA S3 140

Ce traceurs de découpe de taille moyenne de la série S Class 3 permet une plus grande largeur de support, ce qui offre une plus grande polyvalence dans les applications de découpe. Dotée d'une technologie et d'une fiabilité inégalées, ce traceur de découpe offre des performances et une précision de pointe. Rapidement et simplement.

## Avantages clés

- Technologie de découpe avancée
- Conception ergonomique
- Fonctionnalités conviviales
- Dernière méthode d'alignement
- Performances de traction légendaires
- Options de connectivité
- Logiciel Summa GoSign
- Technologie des lames tangentielles ou flottantes
- Voyant lumineux
- Fonctionnalité avancée de découpe transversale
- Reconnaissance de repères par une caméra ou un capteur
- Fonctionnalité de code-barres pour l'automatisation
- Fonctionnalité Twin X
- Système d'enroulement



## Spécifications techniques

<b>Modèle</b>	<b>S3 140</b>	
<b>Dimensions</b>	202 x 69 x 111 cm	
<b>Largeur du matériau</b>	17 à 145 cm	
<b>Zone de découpe max.   mode surdimensionné*</b>	135 cm x 50 m Le mode surdimensionné* permet d'élargir la zone de coupe: +/7 cm	
<b>Type d'alignement</b>	<ul style="list-style-type: none"> <li>• OPOS X - OPOS Xtra</li> <li>• Reconnaissance des travaux par code-barres</li> </ul>	<ul style="list-style-type: none"> <li>• Jusqu'à 2 x 64 repères sur la ligne X</li> <li>• Compensation de la ligne Y</li> </ul>
<b>Suivi des performances</b>	12 m max. dans les spécifications garanties pour les matériaux inférieurs à 760 mm	4 m max. dans les spécifications garanties pour les matériaux de plus de 760 mm
<b>Épaisseur du matériau</b>	0.05 mm à 0.25 mm / Jusqu'à 0.8 mm avec lame flottante type de sablage / Jusqu'à 1.2 mm avec lame tangentielle type de sablage	
<b>Précision</b>	0.2 % du déplacement ou 0.25 mm, le plus grand des 2	
<b>Vitesse</b>	Jusqu'à 1440 mm/s diagonale	
<b>Accélération</b>	Jusqu'à 4.25 G diagonale	
<b>Pression de la lame</b>	Lame flottante: Jusqu'à 400 grammes / Lame tangentielle: Jusqu'à 1000 grammes	
<b>Pression supplémentaire du stylo ou de la rainureuse</b>	Jusqu'à 1000 grammes	
<b>Autres caractéristiques</b>	FlexCut (découper à travers)	
<b>Connectivité</b>	Ethernet, USB, WIFI	
<b>Exigences</b>	100-120 / 220-240 VAC, 50/60 Hz, 85 VA maximum	
<b>Logiciel inclus</b>	Logiciel Summa GoSign, Summa Cutter Control / Plug-in: Illustrator, CorelDraw, MacSign	
<b>Technologie de découpe</b>	Lame flottante / Lame tangentielle	
<b>*En mode "surdimensionné", les suivi des performances ne sont plus garanties.</b>		

## Caractéristiques principales

Le Summa S3 140 offre encore plus de polyvalence de découpe et des possibilités créatives infinies. Il gère sans effort des matériaux jusqu'à 135 cm (+7 cm en mode surdimensionné), ce qui permet de s'attaquer facilement à des projets de plus grande envergure. L'association de la fonctionnalité de code-barres et du capteur OPOS, le meilleur de sa catégorie, vous permet de bénéficier d'une productivité et d'une précision de niveau supérieur. Il assure une vitesse de lecture plus rapide et encore plus précise, augmentant ainsi la productivité tout en maintenant la fiabilité de la découpe transversale.

Le traceur de découpe contient également les dernières méthodes d'alignement et des techniques de découpe avancées pour garantir des bords impeccables et des graphiques découpés avec précision.

Le traceur de découpe fonctionne avec une efficacité sans faille, augmentant votre productivité et rationalisant votre flux de travail.

Pour rationaliser encore davantage votre flux de travail, vous pouvez opter pour le système d'enroulement, qui enroule à nouveau les matériaux traités au lieu de les déposer dans le panier.



# SUMMA S3 160

La plus grande taille de traceurs de découpe de la série S Class 3 est conçue pour l'utilisateur professionnel qui recherche une flexibilité maximale dans les applications possibles et qui souhaite bénéficier de la technologie et des caractéristiques les plus avancées. Avec le S Class 3, vous pouvez compter sur des performances de découpe de pointe et sur l'excellence de la découpe.

## Avantages clés

- Options de connectivité
- Logiciel Summa GoSign
- Combiner découper & rainurer et OPOS (TC)
- Technologie des lames tangentielles ou flottantes
- Voyant lumineux
- Fonctionnalité avancée de découpe transversale
- Reconnaissance de repères par une caméra ou un capteur
- Fonctionnalité de code-barres pour l'automatisation
- Fonctionnalité Twin X
- Système d'enroulement



## Spécifications techniques

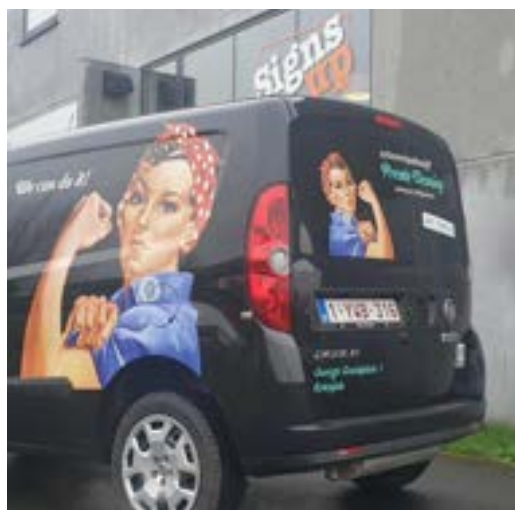
<b>Modèle</b>	<b>S3 160</b>	
<b>Dimensions</b>	225 x 69 x 111 cm	
<b>Largeur du matériau</b>	17 à 168 cm	
<b>Zone de découpe max.   mode surdimensionné*</b>	158 cm x 50 m Le mode surdimensionné <sup>1</sup> permet d'élargir la zone de coupe: +/-7 cm	
<b>Type d'alignement</b>	<ul style="list-style-type: none"> <li>• OPOS X - OPOS Xtra</li> <li>• OPOS - CAM (monté en usine)</li> </ul>	<ul style="list-style-type: none"> <li>• Jusqu'à 2 x 64 repères sur la ligne X</li> <li>• Compensation de la ligne Y</li> </ul>
<b>Suivi des performances</b>	12 m max. dans les spécifications garanties pour les matériaux inférieurs à 760 mm	4 m max. dans les spécifications garanties pour les matériaux de plus de 760 mm
<b>Épaisseur du matériau</b>	0.05 mm à 0.25 mm / Jusqu'à 0.8 mm avec lame flottante type de sablage / Jusqu'à 1.2 mm avec lame tangentielle type de sablage	
<b>Précision</b>	0.2 % du déplacement ou 0.25 mm, le plus grand des 2	
<b>Vitesse</b>	Jusqu'à 1440 mm/s diagonale	
<b>Accélération</b>	Jusqu'à 4.2 G diagonale	
<b>Pression de la lame</b>	Lame flottante: Jusqu'à 400 grammes / Lame tangentielle: Jusqu'à 1000 grammes	
<b>Pression supplémentaire du stylo ou de la rainureuse</b>	Jusqu'à 1000 grammes	
<b>Autres caractéristiques</b>	FlexCut (découper à travers)	
<b>Connectivité</b>	Ethernet, USB, WIFI	
<b>Exigences</b>	100-120 / 220-240 VAC, 50/60 Hz, 85 VA maximum	
<b>Logiciel inclus</b>	Logiciel Summa GoSign, Summa Cutter Control / Plug-in: Illustrator, CorelDraw, MacSign	
<b>Technologie de découpe</b>	Lame flottante / Lame tangentielle	
<b>Double tête</b>	Outil de rainurage / Stylo à fibres	
<b>*En mode "surdimensionné", les suivi des performances ne sont plus garanties.</b>		

## Caractéristiques principales

Le S3 160 est parfait pour les professionnels qui recherchent un maximum de polyvalence et de productivité. Capable de traiter des matériaux jusqu'à 158 cm (+7 cm en mode surdimensionné), il est idéal pour les projets grand format. Équipé d'une technologie de découpe avancée et d'une lame flottante ou tangentielle, il permet un meilleur contrôle et une plus grande pression, garantissant précision et efficacité à chaque coupe.

Libérez la puissance de l'automatisation complète avec le Summa S3 160. En plaçant simplement une imprimante devant le traceur de découpe, vous pouvez passer de l'impression à la découpe sans aucune intervention. De plus, en optant pour le système d'enroulement, vous pouvez enrouler proprement le matériau traité au lieu de le laisser tomber dans le panier.

Besoin d'encore plus de puissance de découpe? La **fonctionnalité Twin X** offre la solution ultime en intégrant de manière transparente le Summa S3 160 avec la table de découpe F1612. Ce duo dynamique optimisera l'efficacité de votre flux de travail et élèvera votre entreprise à des niveaux inégalés.



## S CLASS 3 TECHNOLOGIES DE DÉCOUPE

Dans le monde en constante évolution de la découpe, il n'y a pas qu'une seule technologie qui convienne à tout le monde. C'est pourquoi il est essentiel de disposer d'une gamme de technologies de pointe.

Le S Class 3 dispose de trois têtes différentes: la série D, spécifique à la technologie des lames flottantes, la série T, pour la technologie des lames tangentielles, et la série TC, qui combine la lame et le style à fibres ou la lame et l'outil de rainurage.

Divers outils sont également disponibles pour vous aider à découper, à rainurer et à dessiner sur vos matériaux. Il s'agit également d'un plateau à outils qui permet de tout organiser et de rendre votre flux de travail aussi efficace que possible.

Choisissez votre chemin vers la perfection avec notre tête de découpe de la série D, de la série T ou de la série TC, chacune avec ses avantages distincts.



**S Class 3 Série D**  
Technologie de lame flottante

Les traceurs de découpe Summa S3 D Series sont spécialement conçus pour les environnements de découpe à haut volume. Ils allient la puissance et la précision légendaires de la classe S à une tête de découpe à lame flottante efficace et abordable. Dotée d'une gamme étonnante d'innovations et de capacités intégrées, la série S3 D est une dynamo polyvalente qui a la capacité de fonctionner jour après jour.

**S Class 3 Série T**  
Technologie de lame tangentielle

La série Summa S Class 3 T combine la puissance et la précision de la classe S avec une tête de découpe tangentielle à la pointe de la technologie. Associé à une gamme étonnante d'innovations et de capacités intégrées, ce traceur de découpe vous offre ce qu'il y a de mieux en matière de découpe.

**S Class 3 Série TC**  
Tête de découpe performance et caméra OPOS

Les modèles TC sont équipés de la tête de découpe la plus avancée de la série de traceurs de découpe. La tête de découpe de haute précision peut désormais être équipée de deux outils, ce qui permet de réaliser des coupes FlexCut et kiss-cut en combinaison avec le rainurage ou l'étirage. Le tout sans changer d'outil.

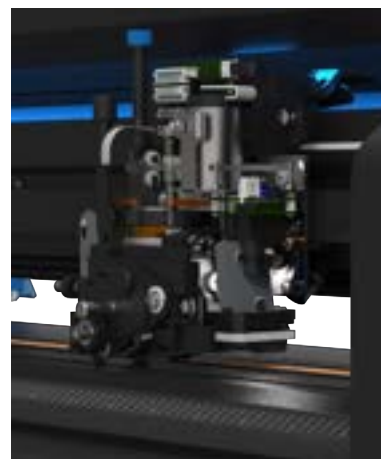




### Spécificités de la série S Class 3 TC

Les modèles S Class 3 TC sont dotés d'une caméra encore plus performante. Grâce au traitement automatique des données dans le traceur de découpe et non plus par un logiciel externe, l'enregistrement des repères est plus rapide que jamais. Associés à notre puissante technologie de découpe tangentielle et à une pression de la lame pouvant atteindre 1000 gr, ces modèles sont conçus pour offrir une véritable excellence en matière de découpe.

- Technologie de découpe tangentielle unique
- Précision accrue en plaçant des repères "infield"
- Coupe précise de taille fixe avec le "mode de taille fixe"
- Segmentation des tâches pour préserver les meilleures performances de traction
- Enregistrement des repères environ 10 fois plus vite que n'importe quel capteur de lumière
- Profil de caméra personnalisé pour traiter les types de matériaux difficiles
- Disponible en tant que monté en usine pour Summa S Class 3 T75 & T160
- Technologie tête de découpe à double: Lame + style à fibres ou lame + outil de rainurage



### S Class 3 Outils

Différents outils peuvent être insérés dans la tête de découpe pour obtenir différents effets de découpe et s'adapter à différents matériaux. Découper, rainurer et dessiner sur vos matériaux n'a jamais été aussi facile. Tirez le meilleur parti de votre S Class 3 grâce aux outils suivants :



- Stylo à bille
- Stylo à fibre
- Lame tangentielle
- Lame flottante
- Outil de rainage

Grâce à la **fonctionnalité tête de découpe à double**, le traceur de découpe peut servir à la fois de lame et de style à fibres ou de lame et d'outil de rainage. Il vous permet de travailler aussi rapidement et efficacement que possible.

En outre, un plateau à outils est fourni. Il offre un espace de rangement sécurisé pour les outils non utilisés, à portée de main à l'arrière du traceur de découpe, en cas de besoin.



DUPLI DATA  
NUMÉRIQUEMENT VOTRE

# S CLASS 3 CARACTÉRISTIQUES

## Mode G-Performance

G-performance augmente la vitesse de production des traceurs de découpe de la S Class 3 jusqu'à 40%, selon le type de travail de découpe. Son impact est particulièrement perceptible lors de la lecture plus rapide des repères et à la découpe de substrats plus larges. Par conséquent, les travaux par défaut sont traités beaucoup plus rapidement que la moyenne. La G-Performance est standard sur tous les traceurs de la S Class 3 et est parfaite pour les utilisateurs qui souhaitent augmenter leur rendement et traiter des travaux pouvant supporter des vitesses supérieures à la moyenne.



## Facilité d'utilisation

Découvrez une facilité d'utilisation accrue grâce à une barre d'état éclairée en bleu, en vert et en rouge. En outre, les composants réglables sont rapidement identifiés par leur couleur bleue. Un plateau d'outils stratégiquement placé à l'arrière complète ce dispositif pour une utilisation efficace.



BLUE status = Ready



GREEN status = Working



RED status = Error

## MANUTENTION DU MATÉRIAU ET OPTIONS

### Rouleau de matériau plus grand

Le rouleau de matériau du traceur de découpe peut maintenant avoir un diamètre de 20 cm et supporter un poids de rouleau d'au moins 45 kg. Cette amélioration est très bénéfique pour les applications d'impression et de découpe, y compris le vinyle laminé.

### Un système d'enroulement servo-alimenté | S3 140 & S3 160

Après avoir terminé un travail, le système enroule proprement le document et prépare la machine pour le travail suivant. La fonction des panneaux intégrés divise les grandes longueurs en tâches consécutives plus courtes, ce qui permet de découper des rouleaux entiers sans surveillance et de livrer le produit joliment enroulé.



Système d'enroulement



# S CLASS 3 SPÉCIFICATIONS TECHNIQUES

Modèle	S3 75	S3 120	S3 140	S3 160
Dimensions	141 x 69 x 111 cm	187 x 69 x 111 cm	202 x 69 x 111 cm	225 x 69 x 111 cm
Largeur du matériau	6 à 84 cm	11.5 à 130 cm	17 à 145 cm	17 à 168 cm
Zone de découpe max.   mode surdimensionné*	74.2 cm x 50 m	120 cm x 50 m	135 cm x 50 m	158 cm x 50 m
Type d'alignement	2	3	4	4
Suivi des performances	OPOS X - OPOS Xtra OPOS - CAM : Monté en usine sur		Reconnaissance du travail par code-barres	
Épaisseur du matériau	Une tolérance de +/- 0.1 mm sur un travail de coupe de: <ul style="list-style-type: none"> <li>Jusqu'à 12 m de long sur des rouleaux d'une largeur maximale de 760 mm*</li> <li>Jusqu'à 4 m de long sur des rouleaux d'une largeur maximale de 760 mm*</li> </ul>			
Précision	0.05 mm à 0.25 mm / Jusqu'à 0.8 mm avec lame flottante type de sablage / Jusqu'à 1.2 mm avec lame tangentielle type de sablage			
Vitesse	0.2 % du déplacement ou 0.25 mm, le plus grand des 2			
Accélération	Jusqu'à 1440 mm/s diagonale			
Pression de la lame	Jusqu'à 4.2 G diagonale			
Pression supplémentaire du stylo ou de la rainureuse	Lame flottante: Jusqu'à 400 grammes / Lame tangentielle: Jusqu'à 1000 grammes			
Autres caractéristiques	Jusqu'à 1000 grammes			
Connectivité	FlexCut (découper à travers)			
Exigences	Ethernet, USB, WIFI			
Logiciel inclus	100-120 / 220-240 VAC, 50/60 Hz, 85 VA maximum			
Technologie de découpe	Summa GoSign Software, Summa Cutter Control / Plug-in: Illustrator, CorelDraw, MacSign			
Double tête	Outil de rainurage Stylo à fibres	-	-	Outil de rainurage Stylo à fibres
Technologie de découpe	Lame flottante / Lame tangentielle			
<b>*En mode "surdimensionné", les suivi des performances ne sont plus garanties.</b>				

Comparaison des traceurs de découpe Summa		Série S One FX	Série S One Series	Série S Class 3 D	Série S Class 3 T	Série S Class 3 TC
Maximum Largeur du matériau	60	-	70.5 cm	-	-	-
	75	-	-	84 cm	84 cm	84 cm
	120	-	135 cm	130 cm	130 cm	-
	140	142 cm	150 cm	145 cm	145 cm	-
	160	-	169 cm	168 cm	168 cm	168 cm
Technologie de découpe	Lame flottante	Lame flottante	Lame flottante	Lame tangentielle	Lame tangentielle	
Systèmes d'alignement OPOS	✓	✓	✓	✓	✓	
Caméra (USB)	-	-	-	-	✓	
Support pour les codes-barres	✓	✓	✓	✓	✓	
Unité d'enroulement	-	-	Optional	Optional	Optional	
Vitesse	**	***	*****	*****	*****	
Formats de travail flexibles	-	✓	✓	✓	✓	



## LOGICIEL DÉVELOPPÉ EN INTERNE SUMMA

La plate-forme logicielle Summa GoSuite a été développée en interne pour permettre aux utilisateurs de tirer le meilleur parti de leur flux de travail d'impression et de découpe. Avec le logiciel Summa, les opérateurs, les concepteurs et les chefs d'entreprise peuvent facilement traiter et analyser des travaux complexes et à volume élevé avec une grande flexibilité.

Fiez-vous à un logiciel puissant pour maximiser l'utilisation de votre équipement de découpe Summa.

DUPLI DATA  
NUMÉRIQUEMENT VOTRE  
[www.dupli-data.fr](http://www.dupli-data.fr)





## Summa GoSign

GoSign est votre premier logiciel de découpe conçu pour les traceurs de découpe Summa. Il vous permet de gérer votre flux de travail préféré avec une grande flexibilité. Bénéficiez d'options de découpe automatisées, d'une configuration personnalisée des jeux d'actions, de plug-ins simples pour les programmes de conception et bien plus encore.



Le logiciel GoSign fourni avec les machines comprend de nombreuses fonctionnalités pour vous permettre de continuer et se développera davantage à l'avenir. Pour un petit supplément, un paquet Pro peut être acheté, offrant encore plus de fonctionnalités pour s'adapter à votre entreprise en pleine croissance.

- Interface moderne
- Navigation améliorée
- Rapide et intuitif
- Personnalisé selon vos besoins
- Disponible en standard via site web
- Option Paquet Pro disponible
- Basé sur Windows

### Créez un flux de travail de découpe selon vos préférences

- Automatisation du flux de travail, minimisant considérablement l'intervention de l'opérateur.
- Flexibilité accrue avec la possibilité de couper directement à partir d'Adobe Illustrator ou de CorelDRAW.
- Gestionnaire de matériaux avec vos matériaux les plus couramment utilisés et la possibilité d'ajouter d'autres types de matériaux en cours de route.
- Compatibilité des fichiers améliorée, offrant une synergie parfaite entre le matériel et le logiciel. Choisissez votre méthode d'importation préférée: par couleur ou par nom de couche.
- Disponibilité de la fonctionnalité de journal des travaux, ajoutant à la compatibilité avec l'industrie 4.0 des traceurs de découpe Summa Compatible avec: Dossiers DXF, PLT, des fichiers de programmes de conception open source, tels que Inkscape et bien d'autres.
- Personnalisez les ensembles d'actions adaptés à vos besoins spécifiques en matière de flux de travail.
- **ASTUCE |** Scannez le code QR pour regarder la vidéo GoSign sur la page Youtube de Summa.



### Paquet Pro GoSign

Le Paquet Pro GoSign en option vous offre des fonctionnalités avancées telles que la fonctionnalité de code à barres, la prise en charge des dossiers actifs et la possibilité d'importer des fichiers de découpe. Semblable au logiciel standard GoSign, le Paquet Pro sera également progressivement étendu avec de nouvelles fonctionnalités.

GoSign 2.0	Paquet Pro GoSign 2.0
Disponible en standard sur <a href="http://www.Summa.com">www.Summa.com</a>	Achat unique de la version Pro (395-995)
<ul style="list-style-type: none"> <li>• Toutes les fonctionnalités communes spécifiques aux programmes de découpe: tri, boîte d'échenillage, multi-copie, ...</li> </ul>	<ul style="list-style-type: none"> <li>• Toutes les fonctionnalités communes spécifiques aux programmes de découpe: tri, boîte d'échenillage, multi-copie, ...</li> </ul>
<ul style="list-style-type: none"> <li>• Configuration personnalisée des ensembles d'actions</li> </ul>	<ul style="list-style-type: none"> <li>• Configuration personnalisée des ensembles d'actions</li> </ul>
<ul style="list-style-type: none"> <li>• Plug-ins pour Adobe Illustrator et CorelDRAW</li> </ul>	<ul style="list-style-type: none"> <li>• Plug-ins pour Adobe Illustrator et CorelDRAW</li> </ul>
<ul style="list-style-type: none"> <li>• Gestionnaire de matériel</li> </ul>	<ul style="list-style-type: none"> <li>• Gestionnaire de matériel</li> </ul>
<ul style="list-style-type: none"> <li>• Fonctionnalité du journal des tâches</li> </ul>	<ul style="list-style-type: none"> <li>• Fonctionnalité du journal des tâches</li> </ul>
	<ul style="list-style-type: none"> <li>• Reconnaissance de la caméra</li> </ul>
	<ul style="list-style-type: none"> <li>• Flux de travail Twin</li> </ul>
	<ul style="list-style-type: none"> <li>• Fonctionnalité de code à barres</li> </ul>
	<ul style="list-style-type: none"> <li>• Gestion des tâches de hot folder</li> </ul>
	<ul style="list-style-type: none"> <li>• Importation de fichiers de découpe</li> </ul>

## Enregistrement du produit

Summa recommande aux utilisateurs d'enregistrer leurs produits en ligne. Lors de l'enregistrement de vos produits Summa, vous pouvez activer plusieurs fonctionnalités telles que le mode G-Performance, le code-barres, etc. Dans le formulaire d'inscription, vous pouvez aussi choisir de cocher la case si vous souhaitez recevoir notre newsletter mensuelle. De cette façon, vous pouvez rester à jour avec les derniers produits et fonctionnalités Summa qui pourraient compléter votre équipement de découpe.

Tous les produits Summa peuvent être enregistrés via le site Web Summa:  
[www.summa.com/support/product-registration](http://www.summa.com/support/product-registration)

## Histoires de clients inspirantes

Les témoignages clients capturent un large éventail d'expériences des utilisateurs finaux. Les expériences qu'ils gagnent en utilisant notre équipement de découpe Summa tous les jours, semaine après semaine, année après année. Ces histoires vous aideront à mieux comprendre les nombreuses raisons pour lesquelles un produit Summa pourrait bien changer la donne que vous recherchez pour amener votre flux de travail de découpe au plus haut niveau possible.

Les témoignages clients vont au-delà des dépliants produits, brochures et autres présentations. Ces vues et opinions réelles des personnes sur le terrain sont la représentation réelle des avantages d'un produit, tels qu'ils sont présentés dans une véritable zone de production. Alors, allez-y et lisez notre blog, qui regorge d'histoires de clients inspirantes pour créer des applications innovantes et frappantes avec notre équipement Summa qui répond à tous vos besoins de découpe! **Blog:** [www.summa.com/blog](http://www.summa.com/blog)

Témoignage | Stickers and Posters.com

“NOUS NE SERIONS PAS EN MESURE D'EXÉCUTER UNE PRODUCTION AUSSI INCROYABLE SANS LES TRACEURS DE DÉCOUPE SUMMA.”

**Enterprise:** Stickers and Posters.com  
**Activité principale:** Autocollants uniques  
**Défi:** Découpe rapide en grand volume  
**Solution:** 6 Summa S Class 2 T160

**L'histoire |** Chaque jour, des milliers d'autocollants uniques sont produits à une vitesse fulgurante. La demande des clients pour des autocollants et des affiches a considérablement augmenté parallèlement à la croissance du marché en ligne. Une belle opportunité commerciale. Alors, Stickers et Posters ont décidé d'investir dans 6! traceurs de découpe S Class 2 T160 avec la technologie de découpe tangentielle pour répondre et dépasser les attentes des clients. Avec cet achat, ils sont désormais en mesure de terminer des tâches, parfaitement adaptées aux besoins de leurs clients.



“ Je me souviens que nous avons été littéralement impressionnés par la vitesse et l'incroyable précision lors du processus de découpe des autocollants sur le modèle de découpe S2. Plus encore, nous apprécions la facilité de configuration et l'efficacité de fonctionnement avec le mécanisme de traction embarqué, combiné à la capacité de travailler en continu. Ainsi, nous avons finalement associé un traceur de vinyle Summa S2T160 à chacune des imprimantes latex HP pour maintenir le flux de travail égal et fluide.”  
 / Stickers and Poster à propos d'investir dans 6 Summa S Class 2 T160



CODES DE  
COMMANDE

## Références de commande: S One

## S One Options compléments matériel

393-1125	Stand pour modèle S1D60
393-1124	Panier pour modèle S1D60
393-1100	Stand avec panier pour modèle S1D60
393-1012	Roulette de traction extra (installé en usine)
393-1140	Tray One Chargeur de feuilles pour modèle S1D60

## S One Consommables

391-231	Lame flottante 60° / Dia 1.5 mm
391-358	Lame flottante 55° / Dia 2 mm (5 pièces)
391-363	Porte-lame flottante / Dia 2 mm (cuivre)
395-430	Stylo à bille noir (5 pièces)
395-431	Stylo à bille bleu (5 pièces)
395-434	Porte-stylo universel Tête de découpe D
9TL89-67033	Porte-lame flottante standard / Dia 1.5 mm
9TL89-67041	Lame flottante standard 36° / Dia 1.5 mm (5 pièces)
MP06BK	Stylos noirs à pointe de fibre (4 pièces)

## Références de commande: S Class 3

## S Class 3 Options

395-720	Système d'enroulement pour S3 140 avec une paire de brides
395-721	Système d'enroulement pour S3 160 avec une paire de brides
395-681	Roulette de traction intermédiaire supplémentaire (installée en usine)
395-682	KIT roulette de traction intermédiaire supplémentaire

## S Class 3 / Séries D / Consommables

395-805	Compartment de rangement supplémentaire pour les outils
9TL89-67033	Porte-lame flottante standard / dia : 1.5 mm
9TL89-67041	Lame flottante standard 36° / dia : 1,5 mm - offset : 0,45 mm (5x)
391-231	Lame flottante 60° / dia : 1.5 mm / offset : 0.50 mm (1x)
391-363	Porte-lame flottante (cuivre) / dia : 2 mm pour lames de sablage #391-358
391-358	Lame flottante 55° / dia : 2 mm / offset : 0.90 mm (5x)
395-434	Porte-stylos universels (2 types) pour la tête flottante
MP06BK	Stylos noirs à pointe en fibre (4x)
395-430	Stylo à bille noir (5 pièces)
395-431	Stylo à bille bleu (5 pièces)

## S Class 3 / Séries T / Consommables

395-805	Compartment de rangement supplémentaire pour les outils
395-717	Porte-lame tangentielle bleu
390-553	Outil d'installation de la lame tangentielle
395-348	Guide-lame, standard
390-534	Lame tangentielle standard 36° (5X)
390-560	Lame tangentielle 45°, Coin 40/25°
390-551	Lame tangentielle à double pointe 36°
395-347	Guide-lame, de sablage
390-550	Lame tangentielle 60° de sablage
395-323	Porte-lame flottante pour la tête tangentielle / Dia : 1.5 mm
395-330	Guide-lame pour porte-lame flottante
9TL89-67041	Lame flottante standard 36° / Dia : 1.5 mm / Offset : 0.45 mm (5X)
391-231	Lame flottante 60° / Dia : 1,5 mm / Offset : 0,50 mm (1X)
395-324	Support de pointe à bille pour la tête tangentielle
395-325	Stylo à bille pour la tête tangentielle
395-376	Stylo Fibre Assy pour la tête tangentielle
395-824	<b>Outils et Consommables pour les modèles TC (Performance Pro Cam)</b>
395-836	Porte-outil rainage*
395-840	Outil de rainage
	Bande martyre deuxième outil
	* Compatible uniquement avec les modèles TC

## Accessoires généraux

1NC40-67032	Bande martyre - tous modèles sauf Tray One
393-1348	Bande martyre chanfreiné S1D60 équipé de Tray One
1NC40-67035	Porte-outil de découpe à main (lame de rasoir)
391-146	Lames de rasoir (10x) pour S Class (découpe automatique machinale ou pour le porte-outil de découpe à main)
1NC40-67034	Jeu (2) de 3" brides pour rouleaux de 16,5 cm diamètre
395-622	Jeu (2) de 3" brides 'allongées' pour rouleaux de 16,5 cm
1UP27A	Jeu (2) de 2" brides pour rouleaux de 12,5 cm
395-401	Jeu (2x) de roulettes + support roulettes (gauche et droite, toujours remplacé ensemble)

## Logiciel

395-995	Paquet Pro Summa GoSign
---------	-------------------------

Veuillez contacter votre revendeur pour la liste complète et les prix.

# DUPLI DATA

NUMÉRIQUEMENT VOTRE

[www.dupli-data.fr](http://www.dupli-data.fr)

SÉRIE S ONE™  
SÉRIE S CLASS 3™



**Traceurs de vinyle  
et de contour de  
renommée mondiale**

Summa nv  
Rochesterlaan 6  
8470 Gistel  
La Belgique

[www.summa.com](http://www.summa.com)

Summa America  
100 Cummings Center  
Suite #151-G  
Beverly MA 01915  
Les États-Unis

**Suivez-nous sur LinkedIn | Facebook | Twitter | YouTube | #SummaFinish**

Copyright 2024© Toutes les illustrations et spécifications contenues dans cette brochure sont exactes au moment de la publication. Summa nv se réserve le droit d'apporter des modifications à ces spécifications sans préavis. RevFR24.01 / Tous droits réservés

